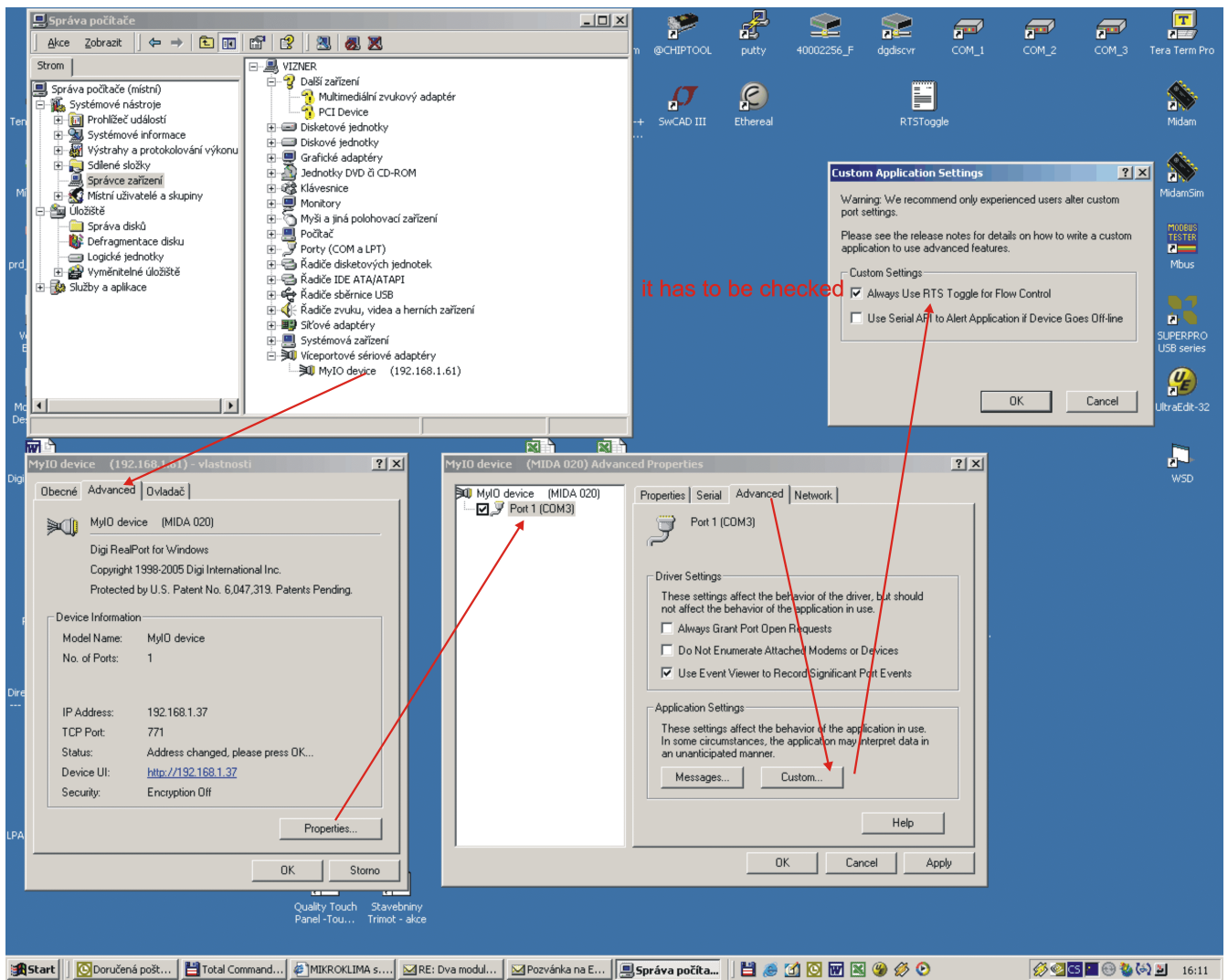


# Nastavení řízení směru toku dat na sběrnici RS485 pomocí signálu RTS

## 1. Nastavení řízení směru toku dat na sběrnici RS485 signálem RTS při použití zařízení MIDAM030 a MIDAM050 s RealPortem

Směr toku dat na sběrnici je řízen signálem RTS. Pro správnou funkci je třeba v RealPortu (virtuální COM port) nastavit řízení signálem RTS. Postupujte dle šipek v obrázku níže.



## 2. Nastavení řízení směru toku dat na sběrnici RS485 signálem RTS při použití zařízení MIDAM030 bez využití RealPortu

Směr toku dat na sběrnici je řízen signálem RTS. Pro správnou funkci je třeba nastavit řízení směru toku dat signálem RTS. Připojte se k zařízení pomocí webového prohlížeče. Po zadání Username: root a Password: dbps v menu Serial Ports - Port 1 - Advanced Serial Setting povolte Enable RTS Toggle viz obrázek.

The screenshot shows a web browser window displaying the 'Digi Connect ME Configuration and Management' interface. The page title is 'Digi Connect ME Configuration and Management'. A message at the top states 'Changes have been saved successfully.' The left sidebar contains navigation menus for 'Configuration', 'Management', and 'Administration'. The main content area is titled 'Serial Port Configuration' and includes sections for 'Port Profile Settings', 'Basic Serial Settings', and 'Advanced Serial Settings'. Under 'Advanced Serial Settings', the 'Serial Settings' section is expanded, showing the following options:

- Enable Port Logging  
Log Size: 32 KB
- Enable RTS Toggle  
Pre-Delay: 1 ms  
Post-Delay: 1 ms
- Enable RCI over Serial (DSR)

An 'Apply' button is located at the bottom of the settings section. The footer of the page contains the copyright notice: 'Copyright © 1996-2005 Digi International, Inc. All rights reserved. www.digi.com'.